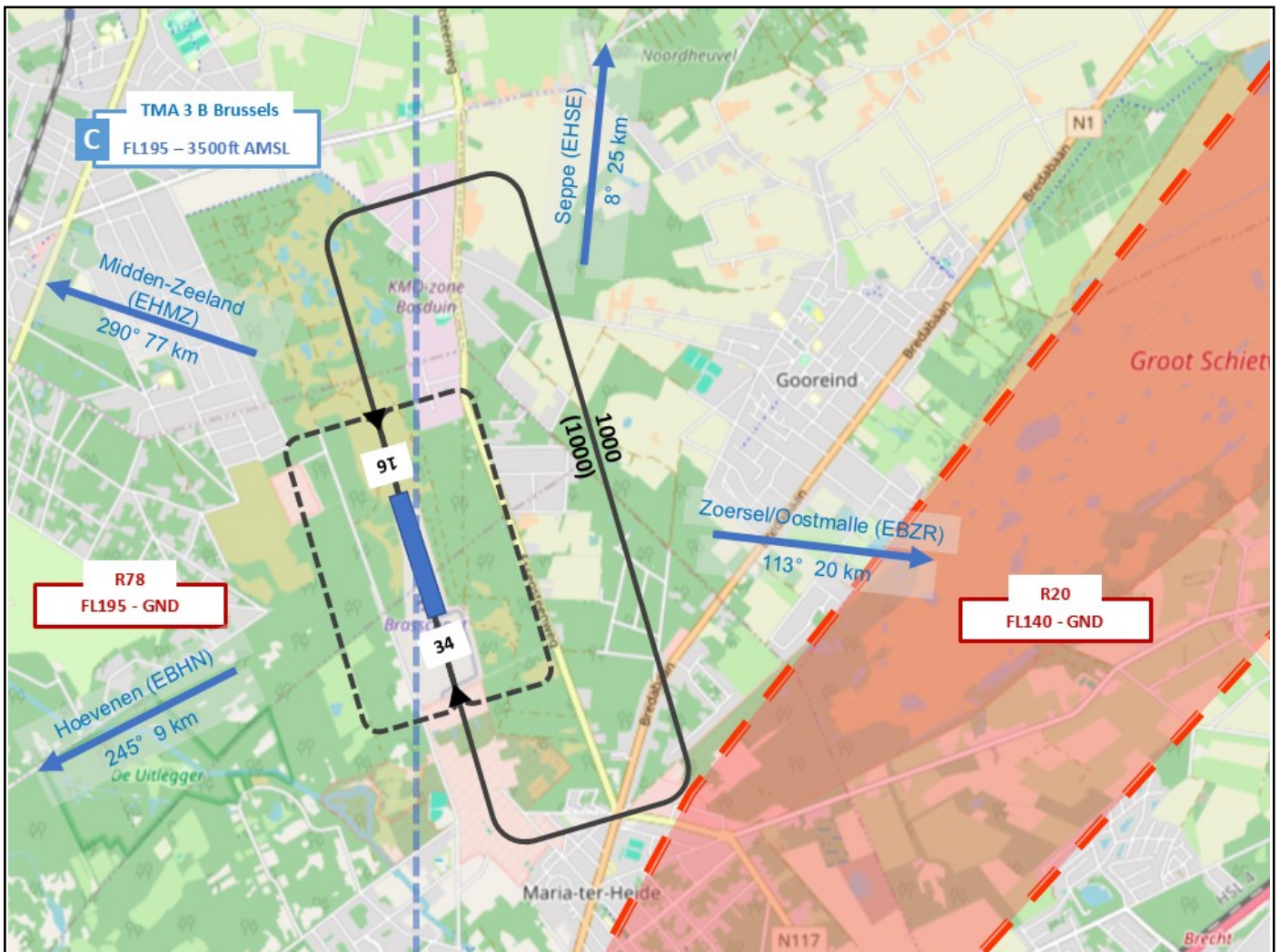




LAT 51°20'30" N
LONG 004°30'18" E
ELEV 68 ft

FIS 122,905 MHz | **APP** MHz | **TWR** MHz



© OpenStreetMap contributors

RWY	QFU	Dimensions	Surface	TODA	ASDA	LDA
16 / 34	163 / 343	799 x 30	Asphalt			
/	/					
/	/					
/	/					



De gegevens van de ULIP worden enkel ten indicatieve titel gepubliceerd. De federatie en de beheerder kunnen niet verantwoordelijk worden gesteld voor het niet respecteren van deze richtlijn.
 Les données figurant dans cet ULIP sont publiées à titre indicatif. La fédération et le gestionnaire ne peuvent être tenue responsable pour le non respect de cette mise en garde.

Openingstijden

Steeds PPR! Zaterdag - Zondag - Vakantie: van SR tot SS - Maandag - Vrijdag: enkel op aanvraag. Na 20u00 LT: geen T/O, landing enkel na PPR.

Adres vliegplaats

Vliegveldlaan, 2930 Brasschaat

Tel. +32 3 663 11 55 **Fax.**

Gsm

Via de E19, afrit 4 Sint-Job-in-'t Goor N117 richting Essen. Na ongeveer 2 km kruispunt Bredabaan (N1) thv Texaco-tankstation. N117 richting Essen. Sla af richting de Vliegveldlaan thv Essensteenweg huisnummer 73-77 bij de aanduiding van het bord "Vliegveld".

PPR Contacts

Club house +32 3 663 11 55

Procedures

PPR! RWY 16 links circuit / RWY 34 recht circuit - Circuit altitude 1000 ft AGL (1100 ft MSL). Lier voor zweefers actief. AD niet beneden 2500 ft overvliegen bij zweefvliegactiviteiten en steeds uitkijken voor zweefvliegverkeer. Actieve transponder verplicht voor met XPDR uitgeruste luchtvaartuigen in het EBBT-circuit. Geen touch-and-go voor bezoekende vliegtuigen!

Club(s)**MVCB**

Clubhuis +32 3 663 11 55

<http://www.mvcb.be>

info@mvcb.be

BZC

Clubhuis +32 3 663 11 55

<https://www.bzc.be/>

Heures d'ouverture

Toujours PPR ! Samedi - dimanche - jours fériés : de SR à SS - Lundi - vendredi : sur demande uniquement

Adresse de l'aérodrome

Vliegveldlaan, 2930 Brasschaat

Tel. +32 3 663 11 55 **Fax.**

Gsm

Par l'E19, sortie 4 Sint-Job-in-'t Goor, N117 en direction d'Essen. Après environ 2 km, traversez Bredabaan (N1) à la station-service Texaco. N117 en direction d'Essen. Tourner en direction de Vliegveldlaan près de Essensteenweg, numéros 73-77 au panneau « Vliegveld ».

PPR Contacts

Club house +32 3 663 11 55

Procédures

PPR! RWY 16 circuit gauche / RWY 34 circuit droit - Altitude du circuit 1000 ft AGL (1100 ft MSL). Treuil pour planeurs actif. Ne pas survoler en dessous de 2500 ft lors des activités planeurs et de toujours garder en visuel les planeurs. Transpondeur actif obligatoire pour les aéronefs équipés de XPDR dans le circuit EBBT. Pas de touch-and-go pour les aéronefs en visite !

Club(s)**MVCB**

Clubhuis +32 3 663 11 55







<http://www.mvcb.be>

info@mvcb.be

BZC

Clubhuis +32 3 663 11 55

<https://www.bzc.be/>

	geen néant		Op voorhand aan te vragen: AVGAS 100LL, MOGAS Sur demande préalable: AVGAS 100LL, MOGAS
	Ja, ter plaatse Oui, sur place		geen néant
	op enkele kilometers à quelques kilomètres		geen néant