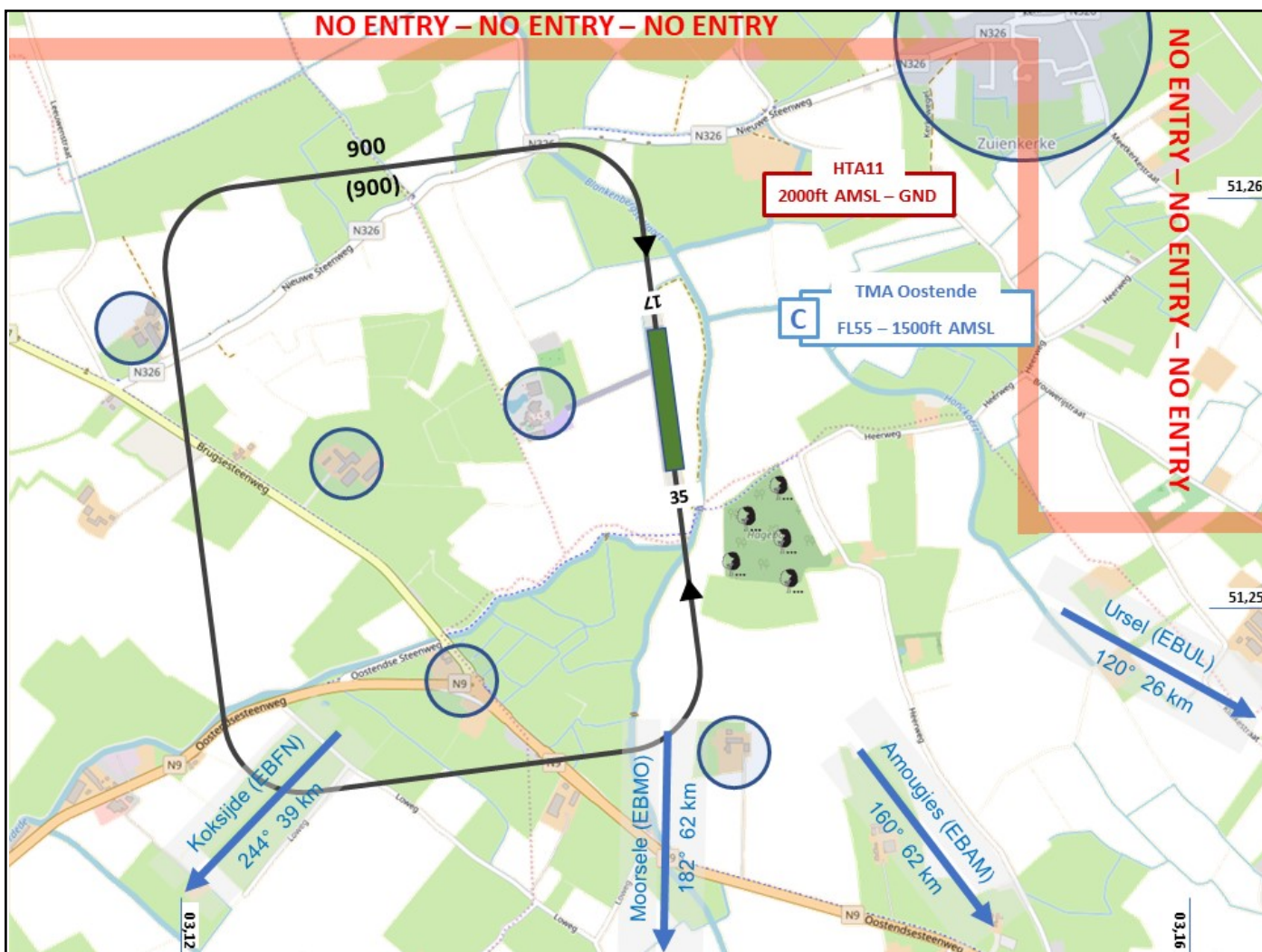




LAT 051° 15' 24" N
LONG 003° 08' 26" E
ELEV 16 ft

FIS 123.430 MHz | **APP** 000.000 MHz | **TWR** 000.000 MHz



© OpenStreetMap contributors

RWY	QFU	Dimensions	Surface	TODA	ASDA	LDA
17 / 35	172 / 352	400 x 18	Grass			
/	/					
/	/					
/	/					



De gegevens van de ULIP worden enkel ten indicatieve titel gepubliceerd. De federatie en de beheerder kunnen niet verantwoordelijk worden gesteld voor het niet respecteren van deze richtlijn.
 Les données figurant dans cet ULIP sont publiées à titre indicatif. La fédération et le gestionnaire ne peuvent être tenue responsable pour le non respect de cette mise en garde.

Openingstijden

Op aanvraag.

Landingsgeld 10 €.

Adres vliegplaats

Nieuwe Steenweg 140, 8377 Zuierenkerke

Tel. +32 50 41 22 47 **Fax.****Gsm**

Vanaf Zuierenkerke via de N326, links na het kanaal.

PPR Contacts

G. Van Den Broucke +32 475 791 538
 D. De Jonghe +32 472 600 509
 I. Royon +32 475 731 022

Procedures

Integratie vanaf 1400ft (indien hoger, transponder + contact Oostende APP 120.600). Gemeente Zuierenkerke, alleenstaande huizen en nabijgelegen natuurreservaat niet overvliegen. Opgelet voor turbulentie en windshear bij bos in finale RWY35. STRIKT PPR! Verboden voor niet te Zuierenkerke gestalde ULMs DPMs en civiele Heli. Alleen op uitnodiging. Enkel 4-takt.

Club(s)**Zuierenkerke aviation sport**

Gilbert Van den Broucke +32 475 791 538
<http://www.ebzu-airfield.be/>
info@ebzu.be

Heures d'ouverture

Sur demande.

Tax d'atterrissage 10 €.

Adresse de l'aérodrome

Nieuwe Steenweg 140, 8377 Zuierenkerke

Tel. +32 50 41 22 47 **Fax.****Gsm**

Venant de Zuierenkerke par la N326, prendre à gauche après avoir franchi le canal.

PPR Contacts







G. Van Den Broucke +32 475 791 538
 D. De Jonghe +32 472 600 509
 I. Royon +32 475 731 022

Procédures

Intégration à pd 1400ft AMSL (Au-dessus de 1400 ft: transpondeur + contact Oostende APP sur 120.600). Ne pas survoler la commune de Zuierenkerke et les maison isolées, ainsi que la réserve naturelle voisine! Turbulences près du bois en finale RWY 35. PPR stricte! Interdit aux ULMs-DPMs non basés et aux hélicos. civils. Uniquement sur invitation. Seul. pour mot. 4 tps.

Club(s)**Zuierenkerke aviation sport**

Gilbert Van den Broucke +32 475 791 538
<http://www.ebzu-airfield.be/>
info@ebzu.be

	Nihil Néant		Nihil Néant
	ClubHouse Tel: 0475/79.15.38 ClubHouse Tel: 0475/79.15.38		Nihil Néant
	Nihil Néant		TTS & Castrol 4Takt TTS & Castrol 4-temps